

Situo 1 Variation RTS Situo 5 Variation RTS



HE הנחיות

EN INSTRUCTIONS



100% recycled paper

HE השלט RTS Situo 1 Variation מאפשר לשלוט בקבוצת יישומים הכוללת יישום אחד או יותר. השלט RTS Situo 5 Variation מאפשר לשלוט בעד 5 קבוצות יישומים הכוללות יישום אחד או יותר.

1. בטיחות ואחריות

1.1 אחריות

המשתמש מתבקש לשמור על דפי הוראות אלו. אי כיבוד ההוראות, או השימוש במוצר באופן שאינו תואם את ייעודו, הינם אסורים ויביאו לביטול האחריות של Somfy. מוצר זה של Somfy צריך להיות מותקן על ידי איש מקצוע מתחום המיכון והאוטומציה של בתי מגורים. בנוסף לכך, על המתקין להקפיד על החוקים והתקנות התקפים בארץ בה מותקן המוצר, ולפרט ללקוחותיו את אופן השימוש והתחזוקה של המוצר.

לפני ההתקנה, בדוק את התאמת המוצר ליתר הציוד והאביזרים. אם מתעורר ספק בעת התקנת המוצר /או יש צורך בקבלת מידע נוסף, יש לפנות לנציג שירות של Somfy או לאתר האינטרנט www.somfy.com.

1.2 הנחיות בטיחות

אין להתקין את המוצר או להשתמש בו מחוץ למבנים.

יש לשמור על מוצר זה מחוץ להישג ידם של ילדים.

אין לחשוף את המוצר לזעזועים או לנפילות, לחומרים דליקים או למקורות חום, ללחות או לנזלים נוזלים ואין להשקיעו במים.

2. יחידות השלט RTS

Situo 1 Variation

ו-RTS Situo 5 Variation ביתר פירוט

(תמונה A)

- Ⓐ בית תושבת הקיר
- Ⓑ הכפתור העלאה/הדלקה/פתיחה
- Ⓒ הכפתור STOP ("עצור") / my
- Ⓓ וריאטור (מנגנון תמסורת אוטומטית)
- Ⓔ הכפתור הורדה/כיבוי/סגירה
- Ⓕ נורית חייוי ללחיצה על המקשים
- Ⓖ נוריות חייוי ללחיצה על המקשים ולבחירת קבוצה
- Ⓗ בורר הקבוצות
- Ⓚ הכפתור PROG ('תכנות')
- Ⓛ תושבת להתקנה בקיר.

3. בחירת הקבוצות בשלט RTS

Situo 5 Variation (תמונה B)

לפני ביצוע פעולה כלשהי באמצעות Situo 5 Variation, יש לוודא כי הקבוצה המתאימה נבחרה.

לחץ לחיצות חוזרות על בורר הקבוצות כדי לבחור את הקבוצה המתאימה.

נוריות החיווי Ⓚ של כל אחת מהקבוצות 1 עד 4 יידלקו בנפרד ולאחר מכן כל הנוריות ידלקו יחד לצורך בחירה בקבוצה 5.

4. התקנה

4.1 הוספה/מחיקה של שלט RTS Situo Variation

כדי לרשום את השלט הראשון: יש לעיין בהוראות ההפעלה של המנוע או של מקלט RTS.

כדי להוסיף את RTS Situo Variation II ליישום או למחוק אותו ממנו: (תמונה C)

1) בשלט הנפרד שכבר משוך ליישום:
יש ללחוץ (במשך 2 שניות בערך) על הכפתור PROG, עד שהיישום יבצע פעולת הלך-חזור קצרה.

2) בשלט ה-RTS Situo Variation שברצונך להוסיף או למחוק.

3) עבור השלט RTS Situo 5 Variation, יש לבחור תחילה את הקבוצה.

• לחץ לחיצה קצרה על הכפתור PROG:
היישום יבצע פעולת הלך-חזור קצרה, ו-RTS Situo Variation יוסף או יימחק, לפי המקרה.

4.2 קיבוע על הקיר (תמונה D)

1) הסר את כיסוי ההגנה מהמדבקה שעל גב תושבת הקיר.

2) קבע את תושבת הקיר על משטח ישר, נקי ויבש. לחץ היטב להדבקה מיטבית.

3) הנח את שלט ה-RTS Situo Variation על תושבת הקיר.

עב - SOMFY ACTIVITES SA מצהירה בזאת, כי נתון למועד הפרסום, ציוד הרדיו המופיע בהוראות אלה תואם לדרישות של התקנה הדנה בבידור רדיו 2014/53/EU ולדרישות המחייבות הנוספות של התקנות האירופאיות הישירות. הנוסח המלא של האחרת האיחוד האירופי על תאימות נמצא בכתובת www.somfy.com/ce

EN The RTS Situo 1 Variation allows a group of one or more applications to be controlled. The RTS Situo 5 Variation allows up to 5 groups of one or more applications to be controlled.

1. Safety and liability

1.1 Liability

These instructions must be kept by the user. Failure to follow these instructions or use of the product outside its field of application is forbidden, and will invalidate the warranty and discharge Somfy of all liability.

This Somfy product must be installed by a professional motorisation and home automation installer. Moreover, the installer must comply with the standards and legislation currently in force in the country in which the product is being installed, and inform his customers of the operating and maintenance conditions for the product.

Never begin installing without first checking the compatibility of this product with the associated equipment and accessories. If in doubt when installing this product and/or to obtain additional information, contact a Somfy adviser or go to the website www.somfy.com.

1.2 Safety instructions

- Do not use or install this product outdoors.
- Keep the product out of reach of children.
- Do not knock or drop the product, expose it to flammable materials or sources of heat or moisture, or splash or immerse it.

2. The RTS Situo 1 Variation and the RTS Situo 5 Variation in detail (Figure A)

- Ⓐ Wall mounting recess
- Ⓑ Up/On/Open button
- Ⓒ STOP/my button
- Ⓓ Variator
- Ⓔ Down/Off/Close button
- Ⓕ Key activation indicator light
- Ⓖ Key activation and group selection indicator lights
- Ⓗ Group selector
- Ⓚ PROG button
- Ⓛ Wall mounting.

3. Selecting the groups on the RTS Situo 5 Variation (Figure B)

Before using the RTS Situo 5 Variation, check that the correct group has been selected.

Press repeatedly on the group selector Ⓗ to select the correct group.

The indicator light Ⓕ for each group from 1 to 4 is lit individually then all the indicator lights are lit if group 5 is selected.

4. Installation

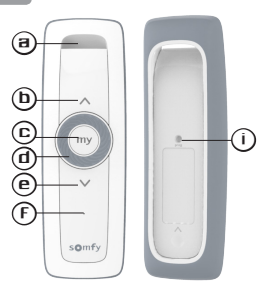
4.1 Adding/deleting an RTS Situo Variation

To program the first control: refer to the instructions for the RTS motor or receiver.

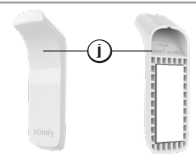
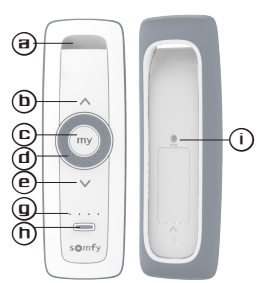
To add or delete the RTS Situo Variation to or from an application: (Figure C)

- 1) On the individual control already associated with the application:
 - Press the PROG button (≈ 2 s) until the application moves up and down.
- 2) On the RTS Situo Variation to be added or deleted.
 - For the RTS Situo 5 Variation, first select the group.
 - Briefly press the PROG button: the application moves up and down and the RTS Situo Variation is added or deleted.

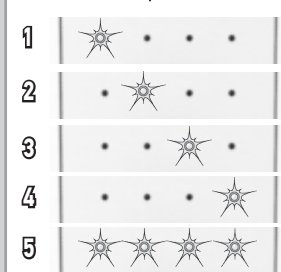
A Situo 1 Variation RTS



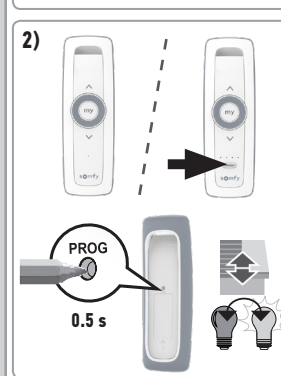
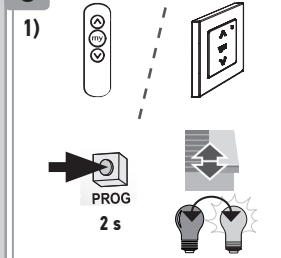
Situo 5 Variation RTS



B



C



HE 4.2. קיבוע על הקיר (תמונה D)

- 1) הסר את כיסוי ההגנה מהמדבקה שעל גב תושבת הקיר.
- 2) קבע את תושבת הקיר על משטח ישר, נקי ויבש. לחץ היטב להדבקה מיטבית.
- 3) הנח את שלט ה-RTS Situ Variation על תושבת הקיר.

5. אופן השימוש

לפני ביצוע פעולה כלשהי באמצעות RTS Situ 5 Variation, יש לוודא כי הקבוצה המתאימה נבחרה.

5.1 בורר הקבוצות בשלט

RTS Situ 5 Variation

בורר זה מאפשר להציג או לשנות את הקבוצה (5 קבוצות זמינות):

- לחיצה קצרה: הצגת הקבוצה שנבחרה.
- רצף לחיצות: שינוי הקבוצה.
- ⓘ קבוצה 5: כל 4 הנורות יידלקו יחד

5.2 כפתורים / (תמונה E)

לפי סוג היישום שמעוניינים להפעיל:

⤴: העלאה / הדלקה / פתיחה

⤵: הורדה / כיבוי / סגירה

5.3 וריאטור (מנגנון תמסורת אוטומטית)

(תמונה F)

משמש לצורך:

- שינוי זווית הרפפות המתכוננות בתריסים ונציאנים
- שינוי התאורה והחימום.

ⓘ רמת גלילה 1: הרפפות מוטות ברמה אחת

והתאורה והחימום משתנים בהתאם לרמת הווריאטור.

רמות גלילה 0: הטיית הרפפות ב-0 שלבים ושינוי התאורה והחימום ב-0 שלבים.

5.4 הכפתור STOP ('עצור') /my (תמונה G)

- לחץ לחיצה קצרה על **my** כדי להפסיק את פעולת היישום.

- אם היישום אינו בפעולה, לחץ לחיצה קצרה על **my** כדי להפעילו, עד שיגיע למיקום הרצוי (my).

5.5 שמירה, שינוי או מחיקה של המיקום הרצוי (my) (תמונה H)

- יש להביא את היישום למיקום הרצוי ולאחר מכן לחוץ (במשך 5 שניות בערך) על **my** כדי לשמור את המיקום הרצוי (my).

- יש להביא את היישום למיקום הרצוי (my) ולאחר מכן לחוץ (במשך 5 שניות בערך) על **my** כדי למחוק את המיקום השמור.

6. טיפים ועצות

כדי להחליף שלט RTS שאבד או נשבר, צור קשר עם איש מקצוע מתחום המיכון והאוטומציה של בתי מגורים.

7. החלפת הסוללה (תמונה I)

כמוצג בתמונה, הסר את הכיסוי האחורי מהשלט רחוק, החלף את הסוללה בסוללה חדשה מאותו סוג וסוגר את הכיסוי.

⚠ אם מחליפים את הסוללה בסוג סוללה בלתי מתאים, ישנה סכנת התפוצצות.

⚠ הרחק סוללות חדשות ומשומשות משיג ידם של ילדים.

⚠ אין לבלוע את הסוללה. במקרה של בליעת הסוללה, הדבר עלול לגרום לכוויות כימיות תוך שעתיים בלבד ולהוביל למוות. אם אתה סבור שאירע מקרה של בליעה, קרא מיד לסייע רפואי. אם תא הסוללה אינו נסגר בצורה מאובטחת, הפסק את השימוש במוצר והרחק אותו משיג ידם של ילדים.

⚠ אין להשליך את הסוללה לאש מאחר שהיא עלולה להתפוצץ.

⚠ הקפד להפריד בין הסוללות לבין סוגי פסולת אחרים, ולמחזר אותן באמצעות מערכת איסוף הפסולת המקומית.

⚠ השמירה על הסביבה חשובה לנו. אין להשליך את המכשיר יחד עם האשפה הביתית הרגילה. השלך אותו למתקן המיועד לאיסוף אשפה מסוג זה לצורך מחזור.

⚠ תחומי תדרים והספק מרבי בשימוש: 433.050 MHz - 434.790 MHz

ספיקת קרינה אפקטיבי (ERP) פחות מ-10 mW

טווח הרדיו: 20 מ' בין שני קירות.

טווח טמפרטורות לשימוש: 0°C עד +50°C

הגנת מתח: סוללה אחת מסוג CR2430, 3 וולט

ⓘ **8. מאפיינים טכניים**

תחומי תדרים והספק מרבי בשימוש: 433.050 MHz - 434.790 MHz

ספיקת קרינה אפקטיבי (ERP) פחות מ-10 mW

טווח הרדיו: 20 מ' בין שני קירות.

טווח טמפרטורות לשימוש: 0°C עד +50°C

הגנת מתח: סוללה אחת מסוג CR2430, 3 וולט

ⓘ **6. Tips and recommendations**

To replace the last RTS control point lost or broken, contact a motorisation and home automation professional.

7. Replacing the battery (Figure I)

Following the figure, remove the rear panel from the remote control, replace the battery with a new one with the same characteristics then close the panel.

⚠ Risk of explosion if the battery is replaced by an incorrect type.

⚠ Keep new and used batteries away from children. Do not ingest battery. If the battery is swallowed, it can cause chemical burns in just 2 hours and can lead to death. If you think this occurred, call a doctor immediately. If the battery compartment does not close securely, stop using the product and keep it away from children.

⚠ Do not throw onto a fire as there is a risk of explosion.

⚠ Please separate storage cells and batteries from other types of waste and recycle them via your local collection facility.

⚠ We care about our environment. Do not dispose of the appliance with usual household waste. Give it to an approved collection point for recycling.

8. Technical data

Frequency range and maximum power used: 433.050 MHz - 434.790 MHz e.r.p. <10 mW

Radio range: 20 m between two walls.

Operating temperature: 0°C to +50°C

Power supply: 1 type CR2430 battery, 3 V.

ⓘ **2. Fastening (Figure D)**

1) Remove the protective film from the adhesive on the back of the wall mounting.

2) Fasten the wall mounting to a flat, clean and dry surface. Press for optimum bonding.

3) Place the RTS Situ Variation on the mounting.

5. Use

Before using the RTS Situ 5 Variation, check that the correct group has been selected.

5.1 Group selector on the RTS Situ 5 Variation

This allows the group to be displayed and changed (5 groups are available):

- Short press: visualisation of the group selected.
- Press several times: change of group.

ⓘ Group 5: all 4 indicator lights come on together.

5.2 Buttons / (Figure E)

Depending on the type of application to be operated:

- ⤴: Up / On / Open
- ⤵: Down / Off / Close

5.3 Variator (Figure F)

Used to:

- vary the angle of the adjustable slats on Venetian blinds
- vary the lighting and heating.

ⓘ Scroll 1 notch: slats tilted 1 notch, lighting and heating changed per variator notch.

Scroll n notches: tilt the slats by n steps, vary the lighting and heating by n steps.

5.4 STOP button /my (Figure G)

- Briefly press **my** to stop the application from being activated.

- If the application has been stopped, briefly press **my** to activate it until the favourite position (my).

5.5 Setting, modifying or deleting the favourite position (my) (Figure H)

- Place the application in the required position then press **my** (≈ 5 s) to set the favourite position (my).

- Place the application in the favourite position (my) and press **my** (≈ 5 s) to delete it.

